



Harit Agrotech



હરિત એગ્રોટેક

મુ. કરોલી સ્ટેશન, ધનસુરા - બાયડ રોડ, પો. ધનસુરા, તા. ધનસુરા, જી. અરવલ્લી-૩૮૩૩૧૦. (ગુજરાત)

E. : haritagrotech@gmail.com W. : www.haritagrotech.com

Helpline No. : 78 78 28 78 51

આધુનિક ખેતી લાવે સમૃદ્ધિ

ગ્રીન હાઉસ શું છે?

ગ્રીન હાઉસ GI PIPE ના મજબુત માળખા પર સ્પેશીયલ પ્લાસ્ટીક આવરણને ચોકકસ માત્રામાં જાળવી રાખી વધુ ઉત્પાદન મેળવવાની ટેકનીક છે. જેમાં ગેલ્વેનાઈઝ પાઈપોનું મજબુત માળખું બનાવી ઉપર ૨૦૦ માઈક્રોન પેપરનું આવરણ લગાવવામાં આવે છે. અને અંદરના ભાગે માટીના સંયોજન કરી પાળા-બેડ બનાવી તેના પર ડ્રીપ ઈરીગેશન સિસ્ટમ, ફોગીન્ગ સીસ્ટમ લગાવી ગરમીને નિયંત્રીત કરવામાં આવે છે. આ ઉપરાંત ગ્રીન હાઉસમાં ઉપરના ભાગે પડદા ફીટ કરવામાં આવે છે. જેને ૫૦% શેડનેટ કહેવાય છે. જેને બંધ કરી વનસ્પતિને જરૂરી કાર્બન ડાયોક્સાઈડ સંગ્રહી કરવામાં આવે છે. સાથો સાથ હવા ઉદ્દસ અને બહારના જંતુઓને રોકવા માટે ઈન્સેક્ટ નેટ નો ઉપયોગ કરવામાં આવે છે.

આથી... ગ્રીન હાઉસ એ કૃષિ પેદાશમાં આવકનું પરિબલ છે.



ગ્રીન હાઉસ



નેટ હાઉસ

ગ્રીન હાઉસના ફાયદાઓ...

- ❖ ગ્રીન હાઉસ બનાવવા માટે આપણી નેશનલાઈઝ બેંકો લોન પણ આપે છે. અને NHB દ્વારા મોટા પ્રમાણમાં સબસીડી પણ આપી રહી છે. જેના આપણે આભારી છીએ.
- ❖ એક વખત બનાવેલું મજબુત ગ્રીન હાઉસ લાંબા સમય સુધી ઉત્પાદન આપે છે.
- ❖ ખુલ્લી જમીનનાં 5% જમીનનાં ઉપયોગ દ્વારા પણ 100% ઉત્પાદન મેળવી શકાય છે.
- ❖ આધુનિક ખેતી દ્વારા પાણી, દવા, ખાતર અને નિંદામણ સાથો સાથ ખેત મજુરોની બચત થાય છે. અને મજુરો છાંયડામાં ઉત્સાહ પુર્વક કામ કરી શકે છે.
- ❖ ગ્રીન હાઉસમાં પાક અને ઉત્પાદનની સલામતી છે. જે જીવજંતુઓ, રોગો અને અન્ય દરેક પરીબળો દ્વારા સલામત છે. જેથી વેચાણની ચિંતા મુક્તિ મળે છે. અને ખેડૂત સુખ-નિદ્રાથી રહી શકે છે.
- ❖ આખું વર્ષ કોઈ પણ શાકભાજી અને ફૂલનો પાક લઈ શકીએ છીએ.
- ❖ રોગ વગર અને શુદ્ધ ઉત્પાદન લઈ શકીએ છીએ.
- ❖ પાણી જરૂરીયાત પ્રમાણે જ અપાય છે અને પાણીનો બગાડ થતો નથી. પાણીની બચત થાય છે.
- ❖ ટુંકા ગાળામાં થતા પાકો શાકભાજી અને ફૂલોનું વાવેતર કરીને વધારેમાં વધારે રૂપિયા કમાઈ શકીએ છીએ.
- ❖ ગ્રીન હાઉસમાં ૧ વર્ષે શાકભાજીમાં ૧૦ થી ૧૫ લાખ અને ફૂલમાં ૧૫ થી ૨૦ લાખ રૂપિયા આવક કમાઈ શકીએ છીએ.
- ❖ ગ્રીન હાઉસમાં શુદ્ધ અને રોગ વગરનું ફળ અને ફૂલ લઈ શકાય છે.
- ❖ ટૂંકમાં ગ્રીન હાઉસમાં ઓછી જગ્યા, ઓછા લોકો રાખીને, ઓછા પાણીનો ઉપયોગ કરીને વધુમાં વધુ નફો અને અદ્યતન કમાણી કરી શકાય છે.

એવું કહેવાય છે કે આવનારા સમયમાં ગ્રીન હાઉસ વગરની ખેતી શક્ય નહીં બને, એવું શા માટે...?

હા... ચોક્કસ રીતે કહી શકાય. કારણકે આપ હંમેશા જોઈ રહ્યા છો કે દિવસે દિવસે પૃથ્વી પરનું તાપમાન સતત વધતું જાય છે. વાતાવરણની પ્રદુષીતતા આપના મહામુલા પાકને નુકશાન પહોંચાડી રહેલ છે. ગરમીમાં કામ કરવાથી ખેતીમાં કામ કરનાર વ્યક્તિની કાર્ય શક્તિ ઘટતી જાય છે. ઉપરાંત પાણીને વ્યય, નિંદામણ, ખાતર અને દવાઓનો ખર્ચથી ખેડૂત સતત પાયમાલ થતો જાય છે. આ ઉપરાંત કુદરતી વિષમતાઓ પણ અનુભવી રહ્યા છીએ.

ખેત મજૂરોની તંગી સતત દેખાય છે. અને આવા વિકટ સંજોગોને કારણે વધારે જમીનમાં ઉપયોગ હોવા છતાં ઓછી આવક દેખાઈ રહેલ છે. આ કુદરતી કારણો સાથો સાથ માનવ સર્જીત સામાજિક કારણોને જોઈએ તો કૌટુંબિક જુદાઈના કારણોસર જમીનોના નાના-નાના ટુકડાઓ થઈ રહ્યા છે. જે પરિવારના ભરણ-પોષણ માટે અયોગ્ય બને છે. અથવા પડતર રહે છે કે અન્ય ઉપયોગમાં ચાલી જાય છે.

આ સંજોગોમાં ગ્રીનહાઉસ એક અમુલ્ય અને ઉત્તમ આવકનું માધ્યમ છે. જેમાં ઓછી જમીન, છાંયડાની ખેતી, અઢળક ઉત્પાદન અને ઓછા ખર્ચ દ્વારા વધુ ઉત્પાદન મેળવી શકાય છે. એક વખતનો ખર્ચ કૃષિ વિકાસના માધ્યમથી સમાજમાં મોભી બનવાનો મોકો આપે છે.

હરિત એગ્રોટેક આપને આપે છે....

- ❖ માટી અને પાણીના પૃથ્થકરણ કરી અનુરૂપ પાકની જાણકારી આપી વાવેતર કરાવવામાં આવશે.
- ❖ ફાઉન્ડેશન પાઈપ 2.5MM ની વાપરવામાં આવે છે. અને વન પીસ ડ્રેનેજ બનાવવામાં આવશે.
- ❖ સરકારી ધારા ધોરણ મુજબ 2MM GI PIPE નો ઉપયોગ કરીને જેમાં લોખંડ ISI-ISO પ્રમાણિત કંપનીનું હોવાથી તે 120km/h ના પવન સામે પણ ટકી શકે છે, સલામત છે.
- ❖ 200 Micron પેપરમાં ISI-ISO પ્રમાણિત કંપનીનો ઉપયોગ 50% શેડનેટ અને ઈન્સેક્ટ નેટ જે લાંબા સમય સુધી ઉત્પાદન વૃદ્ધિમાં સહાય બને છે.
- ❖ ડ્રીપ અને ફોગર GGRC માન્ય ઉચ્ચ ક્વોલિટી કંપનીના વાપરવામાં આવશે.
- ❖ ગ્રીન હાઉસ માટે જરૂરી આકર્ષક સ્લાઈડીંગ ડબલ દરવાજા આપવામાં આવશે.
- ❖ પ્રથમ વર્ષની એગ્રોનોમી સર્વિસ - એટલે કે ખેતી અંગે સંપૂર્ણ કેળવણીનું માર્ગદર્શન આપવામાં આવશે.
- ❖ ગ્રીન હાઉસ માટે આધુનિક ખેતીનું માર્ગદર્શન આપવામાં આવશે.
- ❖ ૩ વર્ષ વોરંટીની સર્વિસ મળશે.
- ❖ ગવર્નમેન્ટના નિતી નિયમો મુજબ તથા ખેડૂતની જરૂરીયાત મુજબ ગ્રીન હાઉસ બનાવી આપીએ છીએ.
- ❖ અને સૌથી વધારે.... વધુ આવક મેળવનાર મોભાદાર ખેડૂતનું ગૌરવ એટલે હરિત એગ્રોટેક.



કેપ્સીકમ



જર્બેરા

ગ્રીન હાઉસ/નેટ હાઉસ માં લેવાતા અત્યાધુનિક પાકોની રૂપરેખા

નામ	વાવેતરનો સમય	પાકનો જીવનકાળ	પાકની સંખ્યા/વર્ષ	છોડની સંખ્યા/૧ યુનિટ (૪૦૦૦ સ્કેવર મીટર)	ઉત્પાદન	સરેરાશ અંદાજિત ભાવ
 કલર કેપ્સીકમ	જૂન, જુલાઈ, ઓગસ્ટ, જાન્યુઆરી, ફેબ્રુઆરી	૮ થી ૧૦ મહિના	૧	૧૪૦૦૦	૪૦ થી ૬૦ ટન	૪૦ થી ૬૦ કિ.ગ્રા.
 કાકડી	જૂન, જુલાઈ, જાન્યુઆરી	૩ થી ૪ મહિના	૩	૧૨૦૦૦	૩૦ થી ૫૦ ટન	૧૦ થી ૩૦ કિ.ગ્રા.
 હા. ટમેટા	જૂન, જુલાઈ, ઓગસ્ટ, જાન્યુઆરી, ફેબ્રુઆરી	૮ થી ૧૦ મહિના	૧	૧૨૦૦૦	૬૦ થી ૮૦ ટન	૧૦ થી ૩૦ કિ.ગ્રા.
 ધાણા	જૂન, ઓગસ્ટ, જાન્યુઆરી, ફેબ્રુઆરી, માર્ચ	૨ મહિના	૪-૫	૧૦-૧૨ કિ.બીજ	૧.૫ ટન	૨૦ થી ૩૦ કિ.ગ્રા.
 ડચ રોઝ	જૂન, જુલાઈ	૨ થી ૩ વર્ષ	-	૩૦૦૦૦-૩૨૦૦૦	૫ થી ૬ લાખ ફૂલ/વર્ષ	૩ થી ૧૨ પ્રતિ ફૂલ
 જર્બેરા	મે, જૂન, જુલાઈ	૨ વર્ષ	-	૨૪૦૦૦-૨૬૦૦૦	૬ થી ૮ લાખ ફૂલ/વર્ષ	૩ થી ૫ પ્રતિ ફૂલ
 મેરી ગોલ્ડ	જૂન થી માર્ચ	૩ થી ૪ મહિના	૨	૧૦૦૦૦	૨૦ થી ૨૪ ટન	૩૦ થી ૫૦ કિ.ગ્રા.
 મરચી	જૂન, જુલાઈ	૧ વર્ષ	૧	૫૦૦૦-૬૦૦૦	૧૬ થી ૨૦ ટન	૨૦ થી ૩૦ કિ.ગ્રા.



ખીરા કાકડી



કેપ્સીકમ

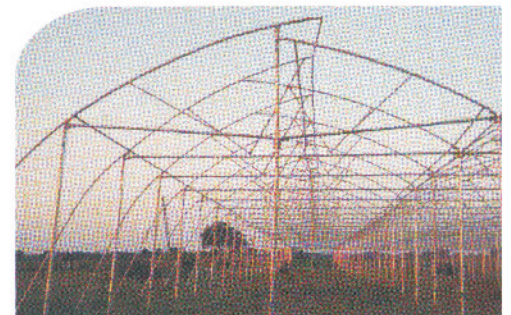
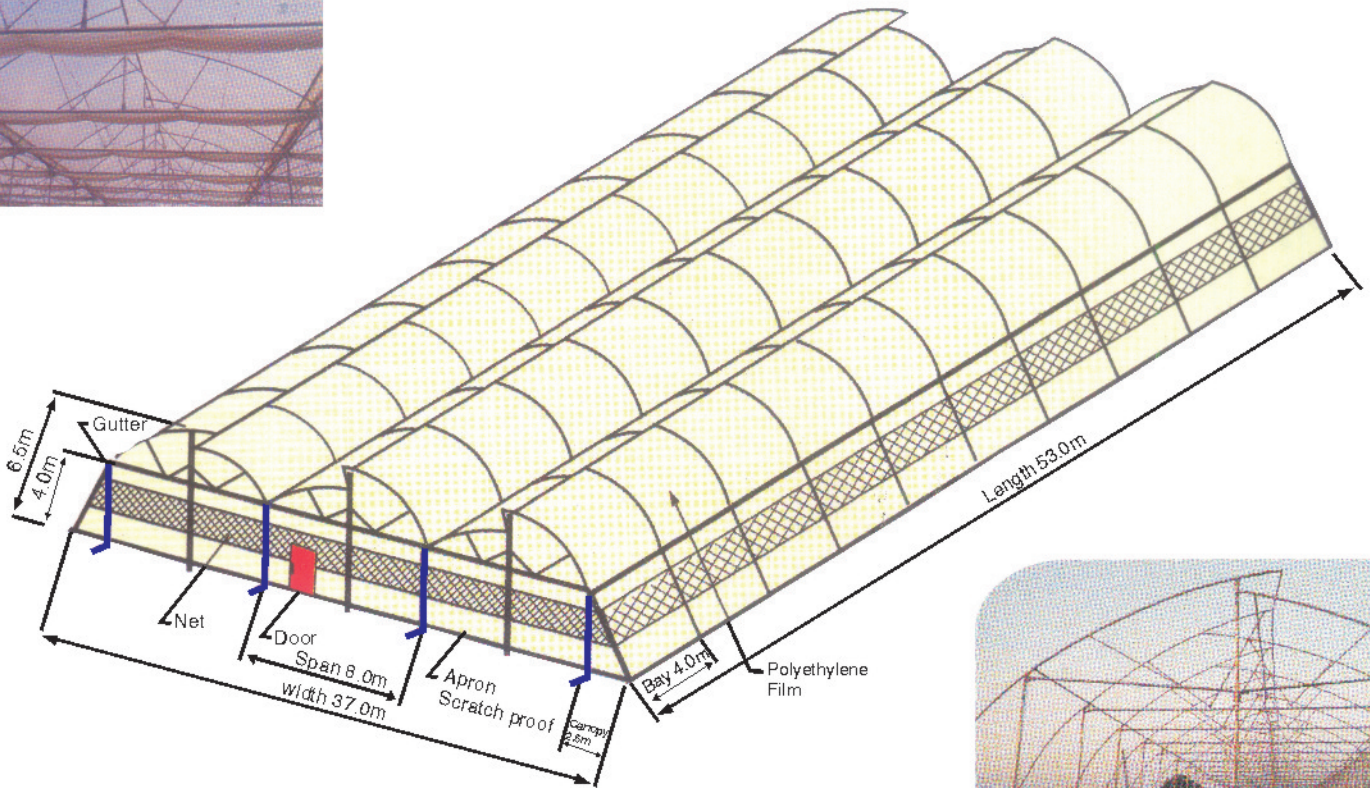
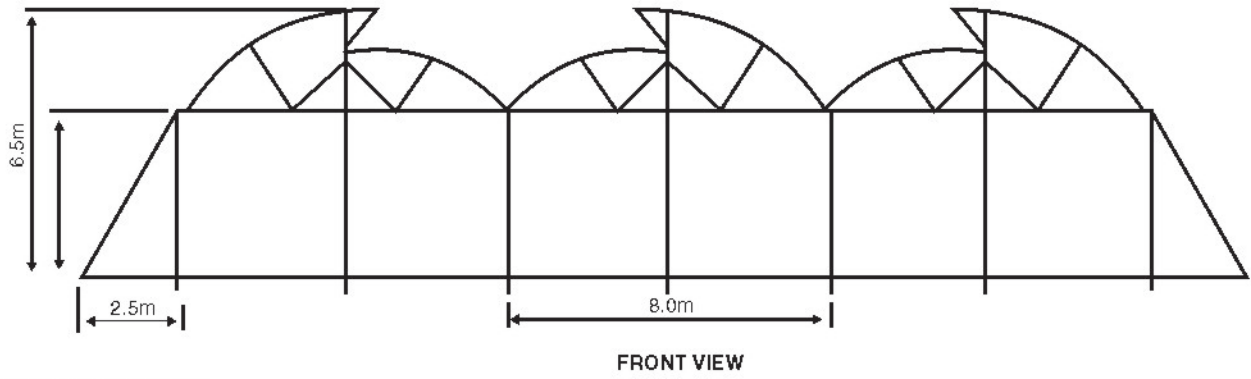


જર્બેરા



ડચ રોઝ

ગ્રીન હાઉસ ડીઝાઇન



NATURALLY VENTILATED GREENHOUSE STRUCTURE DETAIL

SPAN : 8.0 mtr	CANOPY : 2.5 mtr
BAY : 4.0 mtr	SIDE VENT : 2.5 mtr
GUTTER HEIGHT : 4.0 mtr	
TOP HEIGHT : 6.5 mtr	

Harit Agrotech

ગ્રીન હાઉસ અને નેટ હાઉસ માં ખેતી... ઓફ સીઝનમાં આવકનો સ્ત્રોત



ઘાણા (કોથમીર)



પાલક



મેથી



ચાઈનીઝ કેબેજ



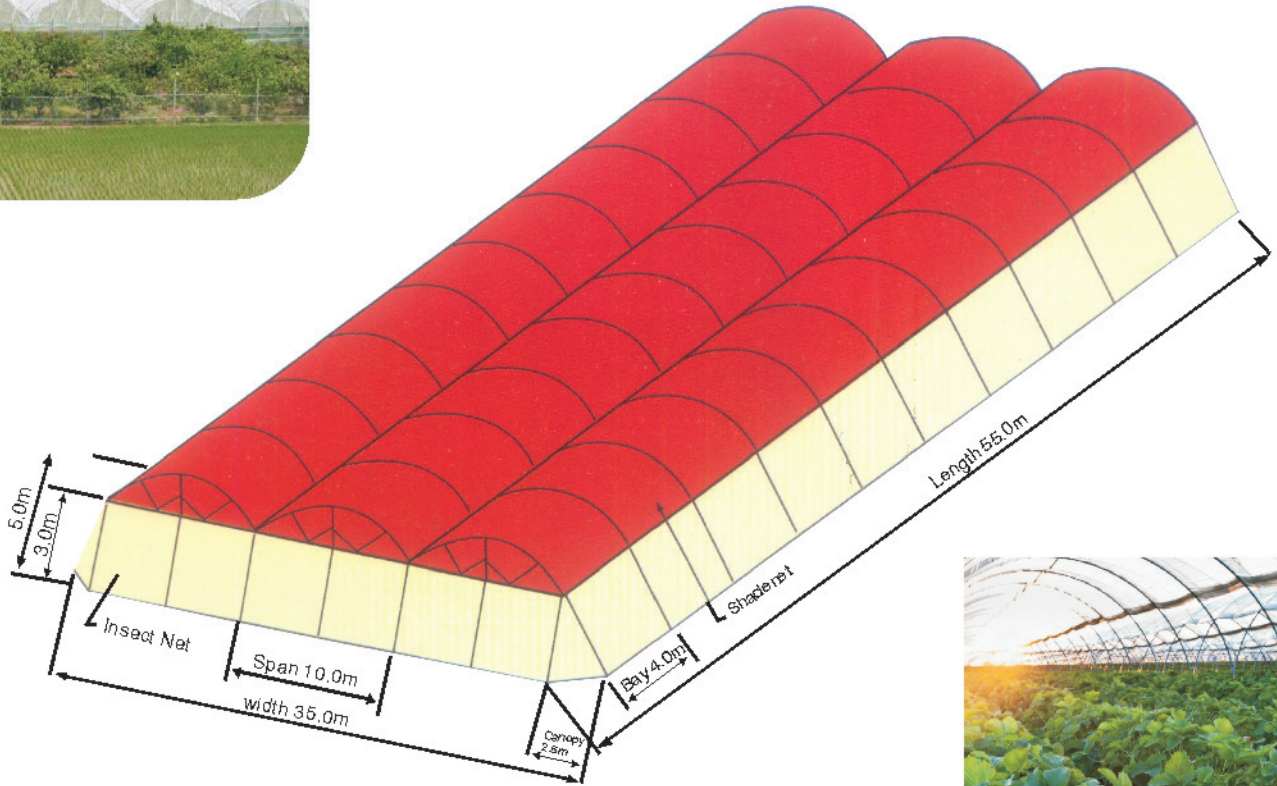
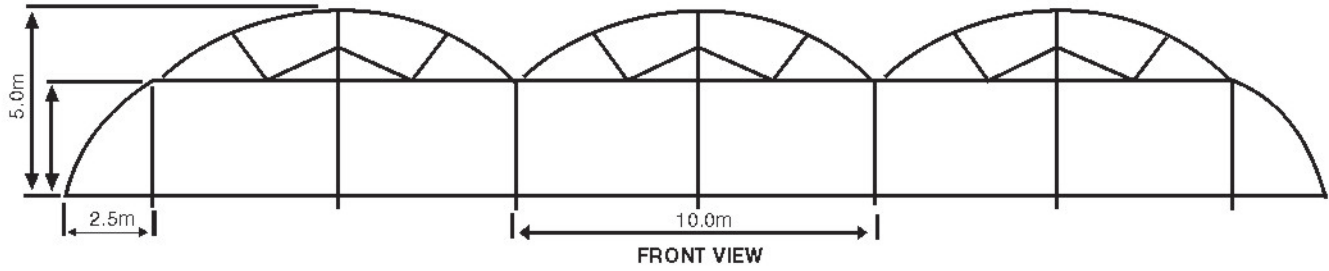
ભોલર મરચા



ટામેટા

રક્ષિતખેતી થકી વાવેતર કરો અને ખારેમાસ વળતર મેળવો...

નેટ હાઉસ ડીઝાઇન



SHADE HOUSE (DOME SHAPE) STRUCTURE DETAIL

SPAN : 10.0 mtr CANOPY : 2.5 mtr 4 side
 BAY : 5.0 mtr
 TOP HEIGHT : 5.0 mtr

Harit Agrotech

ત્રીન હાઉસ ખનાવતા પહેલા લોન અને સબસીડી લેવા આપવાના ડોક્યુમેન્ટસ (દરેક ડોક્યુમેન્ટની બે કોપી આપવી)

- | | |
|---|--|
| (૧) નવા ફોટા - ૭ | (૧૦) ગ્રામ પંચાયતનું લેણું બાકી નથી તે અંગેનો દાખલો |
| (૨) ચુંટણી કાર્ડ તથા પાન કાર્ડ | (૧૧) ચુંટણી કાર્ડ અને ઉતારામાં નામ ફેર હોય તો તલાટીનો દાખલો |
| (૩) રેશન કાર્ડ | (૧૨) ચર્તુઃદિશા દર્શાવતો દાખલો |
| (૪) લાઈટ બીલ કુવો / બોરનું | (૧૩) જમીનનો નકશો |
| (૫) બેંકનું સ્ટેટમેન્ટ છેલ્લા એક વર્ષનું (લેટેસ્ટ એન્ટ્રી સાથે) | (૧૪) ૭/૧૨ માં જેટલા વ્યક્તિના નામ હોય તે તમામના ૨ ફોટા, ચુંટણી કાર્ડ તથા રેશનકાર્ડ |
| (૬) ૭-૧૨ ના ઉતારા (ઓરીજનલ) | (૧૫) જમીન તથા પાણીનો લેબોરેટરી રીપોર્ટ |
| (૭) ૮-અ ના ઉતારા (ઓરીજનલ) | |
| (૮) નં. ૭ નું હક્કપત્રક (માલિકી દર્શાવતું) | |
| (૯) પિયતનો દાખલો નમુના નં. ૧૭ | |

જમીનના ડોક્યુમેન્ટસ - ૨ જમીન

- (૧) ૨ ફોટા, પાનકાર્ડ, ચુંટણી કાર્ડ તથા રેશનકાર્ડ
- (૨) ૭/૧૨ અને ૮-અ
- (૩) ૭ હક્ક પત્રક

:: ડિલર સરનામું ::



Harit Agrotech

At Karoli Station, Dhansura - Bayad Road, Po. Dhansura, Ta. Dhansura, Dist. Arvalli - 383310. (Gujarat)

E. : haritagrotech@gmail.com W. : www.haritagrotech.com

Helpline No. : 78 78 28 78 51